



## Une autre vie s'invente ici

Tel est le slogan des Parcs naturels régionaux. Reconnus au niveau national pour la richesse de leur patrimoine naturel et culturel, les Parcs concilient valorisation et préservation de celui-ci.

Dans le Parc naturel régional de la Montagne de Reims, il s'agit de valoriser ce patrimoine singulier et de promouvoir un autre tourisme ... Un tourisme qui place l'homme, qu'il soit habitant ou visiteur, au centre d'un développement respectueux de l'environnement et qui redonne du sens à la découverte de ce patrimoine d'exception.



**Another life is invented here !** The Parc naturel régional de la Montagne de Reims recognized by the nation for the wealth of its natural, cultural and landscaped heritage. The Parc dedicated role is to protect and enhance this heritage by implementing an innovative, environmentally-friendly policy of planning, economic, social and cultural développement.

## Quelques gestes simples !

- > Respectons les tracés du sentier et n'utilisons pas de raccourcis pour ne pas piétiner la végétation.
- > Pique-niquons sur les lieux prévus.
- > Ne laissons ni traces de notre passage, ni déchets. Emportons-les jusqu'à la prochaine poubelle.
- > Tenons nos animaux de compagnie en laisse pour leur sécurité et celle des animaux sauvages.
- > Admirons, photographions, dessinons ... les plantes sans les cueillir. Nombre d'entre elles sont protégées.



De septembre à février, renseignez-vous sur les dates de chasse par ici :  
Inquire about hunting dates :

[www.dateschasse.parc-montagnedereims.fr](http://www.dateschasse.parc-montagnedereims.fr)

Encore plus de sentiers à parcourir et de paysages à découvrir !  
Retrouvons-nous par ici :

[www.parc-montagnedereims.fr](http://www.parc-montagnedereims.fr)



Parc naturel régional de la Montagne de Reims

Parc naturel régional de la Montagne de Reims  
Maison du Parc  
Chemin de Nanteuil  
51480 Pourcy  
Tél : 03 26 59 44 44  
[contact@parc-montagnedereims.fr](mailto:contact@parc-montagnedereims.fr)

**Grand Est**  
ALSACE CHAMPAGNE-ARDENNE LORRAINE

**La Marne**  
LE DÉPARTEMENT



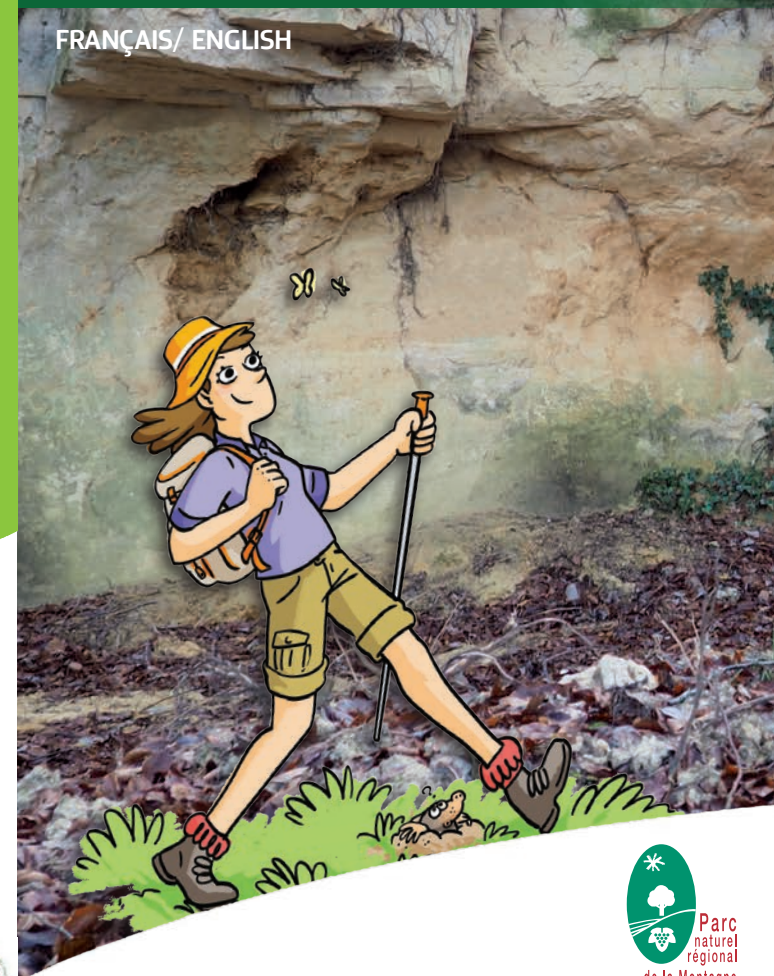
SYNDICAT INTERCOMMUNAL DE GESTION FORESTIÈRE LA CHARMOISE

Ed. PNRMR, Février 2017  
© Illustrations : Armelle DROUJIN

# Montagne de Reims

## SENTIER DE DÉCOUVERTE DE MAILLY-CHAMPAGNE

FRANÇAIS/ ENGLISH



D'AUTRES POINTS DE VUE SUR LA CHAMPAGNE



# SENTIER DE DÉCOUVERTE DE MAILLY-CHAMPAGNE

4,5 km

🕒 2h30 environ

**P** Salle des fêtes  
(Mailly-Champagne)

*Suivez le picto et partez pour un incroyable voyage à la découverte d'un patrimoine pétillant par nature !*

Entre vignoble et forêt, les secrets des profondeurs de la Montagne de Reims se dévoileront sous vos pieds pour vous plonger dans une histoire vieille de 70 millions d'années.

La Montagne de Reims est située dans la partie orientale du bassin parisien. Sous un climat tantôt tropical et tantôt glacial, la mer a pendant des millions d'années façonné ce territoire. Aujourd'hui disparue, la mer a laissé derrière elle des richesses insoupçonnées. Partez à la découverte de ce patrimoine unique.

Les mystères de la Montagne de Reims n'attendent que vous pour être révélés !



## THEME FOOTPATH OF MAILLY-CHAMPAGNE

4,5 km / 🕒 2h30 around / **P** Village hall (Mailly-Champagne)

Leave for an incredible trip to discover a heritage bubbly by nature ! Among vineyard and forest, the secrets of the Montagne de Reims depths will come to light under your feet for plunge you in a story of 70 million years ago. Leave to discover this singular heritage !



## Richesse géologique

La variété des climats a fait de la Montagne de Reims un millefeuille géologique d'une richesse exceptionnelle. Des lieux aujourd'hui convoités par de nombreuses espèces animales et végétales. Ouvrez l'oeil !



Orchidée protégée



## Vignoble d'exception

La craie présente dans les sous-sols contribue à la qualité exceptionnelle du raisin de Mailly-Champagne. Classé grand cru, ce village fait partie des 17 villages classés sur plus de 300 que compte la Champagne.

- Sentier de découverte Theme footpath
- Panneau d'interprétation Interpretation sign
- Départ - Parking Starting Point - car park
- Aire de pique-nique Picnic area
- Eglise - Church
- Mairie - Town hall
- Point de vue - Viewpoint
- GR - Footpath GR
- Route - Road
- Chemin - Path
- Bâti - Town
- Forêt, bois - Wood
- Vigne - Vine
- Surface agricole - Field

0 160 320 mètres