



# FÊTE DE YULE

« VENEZ FÊTER LE SOLSTICE D'HIVER »

🌀 DIMANCHE 18 DÉCEMBRE 2022 🌀

DE 10 H À 21 H

DOMAINE DE COOLUS



    ChalonsAgglo

[chalons-agglo.fr](http://chalons-agglo.fr)

 **CHÂLONS**  
EN CHAMPAGNE  
**AGGLO**



## LA ROUE DE L'ANNÉE EST UN VOYAGE PERPÉTUEL ENTRE LES EXTRÊMES ET LES ZONES D'ÉQUILIBRE.

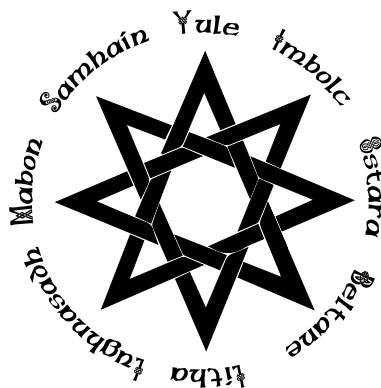
Yule est ce point le plus sombre de l'année, où la nuit mange le jour, où les ombres dévorent la lumière.

Le solstice d'hiver est le jour le plus court de l'année, mais aussi la nuit la plus longue. Ce moment nous rappelle que tout est fragile, que certains mois sont plus difficiles que d'autres pour notre survie, que la terre donne mais s'endort aussi, nous laissant quelque peu démunis...

Mais en toute chose demeure toujours une dualité, et si Yule marque la nuit la plus sombre de l'année, elle représente aussi l'espoir, la renaissance et le retour de la lumière. Car, dès le lendemain, l'obscurité laissera de plus en plus de place au soleil. Yule nous rappelle que sans mourir, nous ne pouvons pas renaître. Sans repos, nous ne nous pouvons pas combattre. Sans ombre, nul éclat ne passe.

Symboliquement, elle nous enseigne aussi que nos épreuves les plus douloureuses portent également en elles des éléments brillants, de force intérieure et de résilience. Yule est donc aussi un moment de gaieté et de chaleur, où l'entraide et les activités de communauté sont nécessaires à la survie de tous.

**C'est dans cet esprit que nous vous proposons de participer, ensemble au Domaine de Coolus, à l'ouverture de cette période de festivités.**





# PROGRAMME

DE 10 H À 18H :

## MARCHÉ DES PRODUCTEURS LOCAUX :

Jus de pomme et vin chaud, *par le Verger de Recy*

Parfumerie et savonnerie, *par Theoka Parfums*

Macarons, *par les Gourmandises de Valou*

Chocolaterie, *par Eve Praline*

Thés du monde et épicerie fine, *par OP Délices*

Laine Mohair, *par Le Mohair De Saint Joseph*

Miel, *par le Miel à Papa*

Charcuterie, *par la Ferme du Tumulus*

Jeux en bois, *par Création Bois Rémi*

Lithothérapie, *par So Wonderful*



**PROJET ALIMENTAIRE  
TERRITORIAL**

ALIMENTATION  
DURABLE ET RESPONSABLE  
DU TRIANGLE MARNAIS



# BALADE EN KART CHIENS DE TRAÎNEAU

PAR EVASION POLAIRE

Seul(e) ou à plusieurs, vous profiterez d'une balade nature pour découvrir le Domaine de Coolus dans un kart tracté par les chiens et conduit par le musher.

Cette manière authentique de découvrir la nature vous permettra aussi de tisser des liens privilégiés avec ces animaux qui adorent le sport.

La séance se terminera avec l'hydratation des chiens et vous pourrez les récompenser par vos caresses.

**NOUVEAU !** : Kart 4 places, présentation de chiots pour une séance « câlins » et activités ludiques pour les enfants.

*Départs toutes les 20 min environ, selon les temps de pause nécessaires au bien-être des animaux.*



# FABRICATION DE COURONNES DE YULE

PAR L'ASSOCIATION DE SERVICE CIVIQUE UNICITÉ

**DE 10H À 18H**

Traditionnellement, la couronne de Yule représente la roue de l'année, ce cycle sur lequel sont calquées les saisons.

Venez fabriquer votre propre couronne de branchages, ornée de quatre bougies rouges (non fournies). Ces bougies représentent les quatre points cardinaux et les quatre saisons. Il conviendra de les allumer le moment venu au cours de l'année pour méditer sur ces périodes nouvelles qui s'ouvrent à vous.



# FABRICATION DE VRAIES BÛCHES DE YULE

PAR L'ASSOCIATION SERVICE CIVIQUE UNISCITÉ

## DE 10H À 18H

Avant d'être un savoureux dessert, la buche de Noël était un véritable morceau de bois !

Coupée dans un chêne ou un frêne pour favoriser la chance et l'intuition, elle était destinée à être brûlée dans la cheminée à l'aide des cendres de la bûche de l'année précédente.

L'usage était d'y graver des bénédictions et des souhaits pour l'année à venir. Brûler cette buche permettait symboliquement de remplacer le froid de l'hiver par de la chaleur et de la lumière.



Comme vos ancêtres, venez décorer votre bûche à l'aide de lichen, de branches de sapin, de houx, de pommes de pin et pourquoi pas de pommes récoltées dans le Domaine, sans oublier de l'agrémenter de rouge, vert et or, couleurs symboliques de Yule.

# CONFECTION D'ATTRAPES RÊVES

PAR RODOLPHE ANIMATION

## DE 10H À 12H ET DE 14H À 18H (EN SALLE)

Les attrape-rêves sont des outils puissants de la médecine chamanique, dont l'origine remonte aux tribus nordiques et aux Indiens d'Amérique. Leur anneau représente la roue de la vie, tandis que le filet, ou le maillage, représente les rêves que nous tissons pendant le sommeil.

Selon la tradition, ces objets nous aident à garder des idées positives et des rêves agréables près de nous, tout en protégeant ceux qui en sont propriétaires. Le temps des rêves est influencé par les énergies positives et négatives : ces dernières sont piégées par le filet et disparaissent à travers le trou central de l'attrape-rêve naturel en même temps que les premiers rayons du soleil.



*Atelier toutes les 30 minutes avec 6 enfants et leurs parents.*



## FABRICATION DE PRODUITS D'ENTRETIEN ET ESTHÉTIQUES NATURELS

PAR L'ASSOCIATION GRANDIR ENSEMBLE

**DE 10H À 18H ( EN SALLE )**

Débarassez votre salle de bain de tous les produits chimiques et faites un geste pour votre planète en consommant mieux et en réduisant vos déchets. Grâce à cet atelier, vous associerez plaisir, beauté au naturel et consommation responsable en fabriquant vos cosmétiques et produits d'entretien maison.

*Plusieurs ateliers au cours de la journée.*



## ATELIER POUR APPRENDRE À NOURRIR LES OISEAUX EN HIVER

PAR LA LIGUE DE PROTECTION DES OISEAUX CHAMPAGNE-ARDENNE

**DE 10H À 18H ( EN SALLE )**

Pour les oiseaux présents sur notre territoire, l'hiver est la saison la plus délicate. Pourtant, ils craignent moins le froid que le manque de nourriture, nécessaire pour affronter les basses températures. Or, c'est précisément à cette époque que les aliments font le plus défaut et qu'une intervention humaine est la bienvenue.

Mais attention, une aide maladroite peut causer du tort aux populations ailées, c'est pourquoi venez apprendre auprès de la LPO les conseils nécessaires pour intervenir à bon escient. Car nul besoin de s'improviser menuisier pour fabriquer une mangeoire, apportez une bouteille plastique avec bouchon à vis et nous la transformerons en restaurant pour petits oiseaux des jardins.



# DISCO'SOUBE

PAR L'ASSOCIATION DE SERVICE CIVIQUE UNISCITÉ

## DE 10 H À 19H

La Disco Soupe est un mouvement solidaire et festif qui sensibilise au gaspillage alimentaire.

Pour vous réchauffer, venez déguster une délicieuse soupe confectionnée à base de légumes «moches» de saison récoltés auprès des producteurs locaux.

*Confection et distribution GRATUITE de soupe toute la journée, dans la limite du stock disponible*



# UnisCité

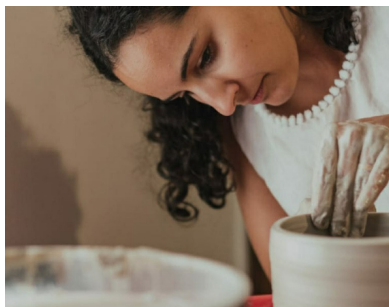
# INITIATION À LA POTERIE CÉRAMIQUE

PAR LA MATIÈRE CÉRAMIQUE

## DE 10 H À 12 H ET DE 14 H À 18 H

La Matière céramique est un atelier créé par Gabriela GANTUZ, potière. D'origine argentine, elle réside depuis 2019 à Courtisols. C'est une potière de son pays qui lui a appris le tournage et les différentes techniques de décoration.

C'est ainsi que la création de vaisselle céramique est devenue sa passion. Pendant 5 ans en Argentine, elle s'y est entièrement consacrée en ouvrant ses portes pour ses créations et en formant d'autres élèves qui voulaient apprendre le métier.



Gabriela Gantuz est inspirante. Elle affiche un sourire spontané et une énergie expansive. A ses côtés, venez danser avec l'argile, la dominer, pour réaliser vos plus beaux plats de Yule, mais aussi des pièces décoratives comme des personnages humains ou des oyas, ces fameux récipients pour arroser les plantes et préserver la ressource.



## MAQUILLAGE POUR ENFANTS

PAR RODOLPHE ANIMATION

**DE 10H À 12H ET DE 14H À 18H ( EN SALLE )**

Elfes, lutin ou animaux, venez transformer vos enfants en petit peuple de Yule.



NOUVEAU !

## LA TENTE VIKING ET SON ARTISANAT MÉDIÉVAL

PAR L'ASSOCIATION TANKAFAIR

**DE 10H À 18H ( EN EXTÉRIEUR )**

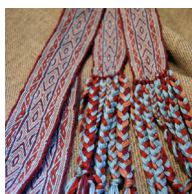
A travers l'installation d'un campement et de la reconstitution d'une tente viking « Oseberg », les membres de l'association Tankafair vous proposent de suivre leur cheminement vers une vie plus responsable et proche de la nature, mais aussi de vous faire découvrir leurs folies créatives et leur passion commune pour l'histoire, vêtus de costumes traditionnels entièrement cousus à la main, selon les sources archéologiques.



Ces passionnés vous présenteront également du travail de reconstitution et des renseignements sur l'histoire viking, mais aussi la découverte et la vente d'artisanat (tissage aux cartes, broderie, forge, bijoux, etc.), ainsi qu'une démonstration de naalbinding\* et de fingerloop\*\*.

Naalbinding\*: En danois: littéralement « Lier avec une aiguille ». Technique de création de textile ancêtre du tricot et du crochet

Fingerloop\*\*: technique de fabrication de cordons solides décoratifs à partir de fils.







## ATELIER DE FABRICATION DE BATEAUX ÉPHÉMÈRES

PAR LA DIRECTION DE L'EAU DE CHÂLONS AGGLO

**DE 10 H À 17 H 30 ( EN EXTÉRIEUR )**  
**COURSE DES BATEAUX À 17 H !**

Découverte de la rivière Coole qui serpente dans le Domaine par le biais de fabrication de bateaux en bois.

A partir de branchages, feuillages et petits éléments naturels récoltés sur site, petits et grands confectionneront de petites embarcations et tenteront de gagner la course du Domaine de Coolus !



Embarquez pour une découverte du cycle de l'eau et de l'un des cours d'eau qui sillonnent notre territoire.

*Présence des parents obligatoire.*



## LA LOCO BULLES DE YULE !

PAR LA COMPAGNIE GUEULE DE LOUP

**À 12 H, 16 H ET 18 H ( EN EXTÉRIEUR )**

Voici la Loco Bulles, avec son nez en guise de tambour et ses yeux en forme de phares ! Des centaines de bulles sortent de toutes parts, car elle fonctionne avec du savon pour la plus grande joie des enfants. A son bord deux musiciens jouent les airs bien connus et des contes pour enfants. Ils font danser le jongleur-aiguilleur et la comédienne-cheminot qui dirigeront cette surprenante machine rouge sans passer inaperçus...

*Durée : 45 min en extérieur*





## LE DÉFI DU FEU

PAR L'ASSOCIATION UN MONDE EN MOI

**DE 13 H 30 À 15 H ( EN EXTÉRIEUR )**

Notre instinct refait surface. Apportant chaleur et lumière, le feu nous attire inéluctablement vers lui.

Il constitue un élément essentiel pour notre survie car il nous permet de se réchauffer, de faire cuire nos aliments, de purifier l'eau, d'éloigner les prédateurs, ou encore de signaler sa présence aux sauveteurs.

Faire du feu. Cela peut sembler primaire et simple de prime abord, mais c'est un art qui requiert à la fois technique et observation.



Cette atelier vous permettra de découvrir toutes les techniques permettant de lui donner vie, mais il vous apprendra aussi que le feu demeure un élément à manier avec une grande prudence, car le moindre écart peut avoir de terribles conséquences sur l'environnement.

*Durée : 45 min en extérieur*



## CONCERT DE HARPE

PAR LAURÈNE TELENNARIA

**DE 19H À 20H ( EN SALLE )**

Laurène vous propose un voyage en Terres Celtes tout en douceur, avec un répertoire irlandais, écossais, breton mais également teinté de compositions personnelles.

Harpiste, chanteuse, compositrice et auteure, Laurène est musicienne depuis sa plus tendre enfance. Son univers musical s'étend sur de nombreux styles et de nombreuses cultures : musique celtique, classique.

Laurène est bien plus qu'une simple professionnelle, elle est une artiste toujours à la recherche de nouveaux styles, de nouvelles compositions et de nouvelles mélodies.

Sa voix et son style unique sauront vous faire passer un moment inoubliable dans l'intimité du Domaine de Coolus.





# SPECTACLE PYROTECHNIQUE ASRÂR

PAR LA COMPAGNIE LITHA

**DE 20 H À 20 H 45 ( EN EXTÉRIEUR )**

Asrâr parle du cœur. Du cœur qui aime, inconditionnellement. Du cœur qui cherche sa vérité et son essence. Et finalement, du cœur qui s'embrase.

Mais Asrâr parle aussi de rencontres : celle entre deux personnages mythiques du 13ème siècle, Shams et Rumî. Celle des arts du feu, de la danse et de la poésie.

Celle, enfin, de deux artistes et leur envie commune de créer un spectacle de feu. Mais pas uniquement. Le parti pris est de s'extraire de l'aspect visuel impressionnant pour mettre les agès au service de la poésie et du sens : les flammes ne sont plus l'essentiel de la performance mais viennent sublimer la pensée et la danse.





# RESTAURATION, DE 11 H À 21 H

«EN BINÔME»

A bord de leur Citroën HY, Pauline et Simon vous proposent une cuisine variée, faite maison et respectueuse de l'environnement. Au menu, entre autres, planches de charcuteries et de fromages, bières artisanales et champagne, goûters pour enfants.



«LES CRÊPES EN FOLIE'S»

Au menu, une palette d'offres sucrées : churros, gaufres, crêpes et boissons softs !



Entrez dans un univers tout doux pour découvrir des barbes à papa artisanales. Des goûts surprenants, des couleurs joyeuses, des textures douces comme un nuage et des ingrédients qui rendent heureux !

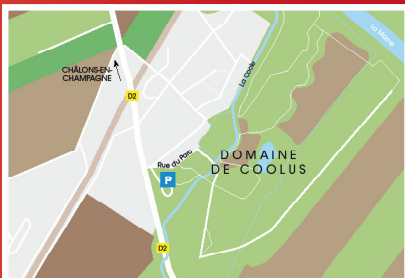
«DANY GLACES»



## FÊTE DE YULE SOLSTICE D'HIVER

**DIMANCHE 18 DÉCEMBRE DE 10 H À 21 H**

DOMAINE DE COOLUS – RUE DU PARC – 51510 COOLUS



Entrée libre et animations gratuites  
Prévoir chaussures et vêtements adaptés pour les activités en extérieur

**RETROUVEZ LE PROGRAMME COMPLET  
SUR CHALONS-AGGLO.FR**

Contact : Direction de l'Environnement de  
Châlons Agglo  
[developpement.durable@chalons-agglo.fr](mailto:developpement.durable@chalons-agglo.fr)

**N° Vert 0 800 875 615**

Appel gratuit depuis un poste fixe