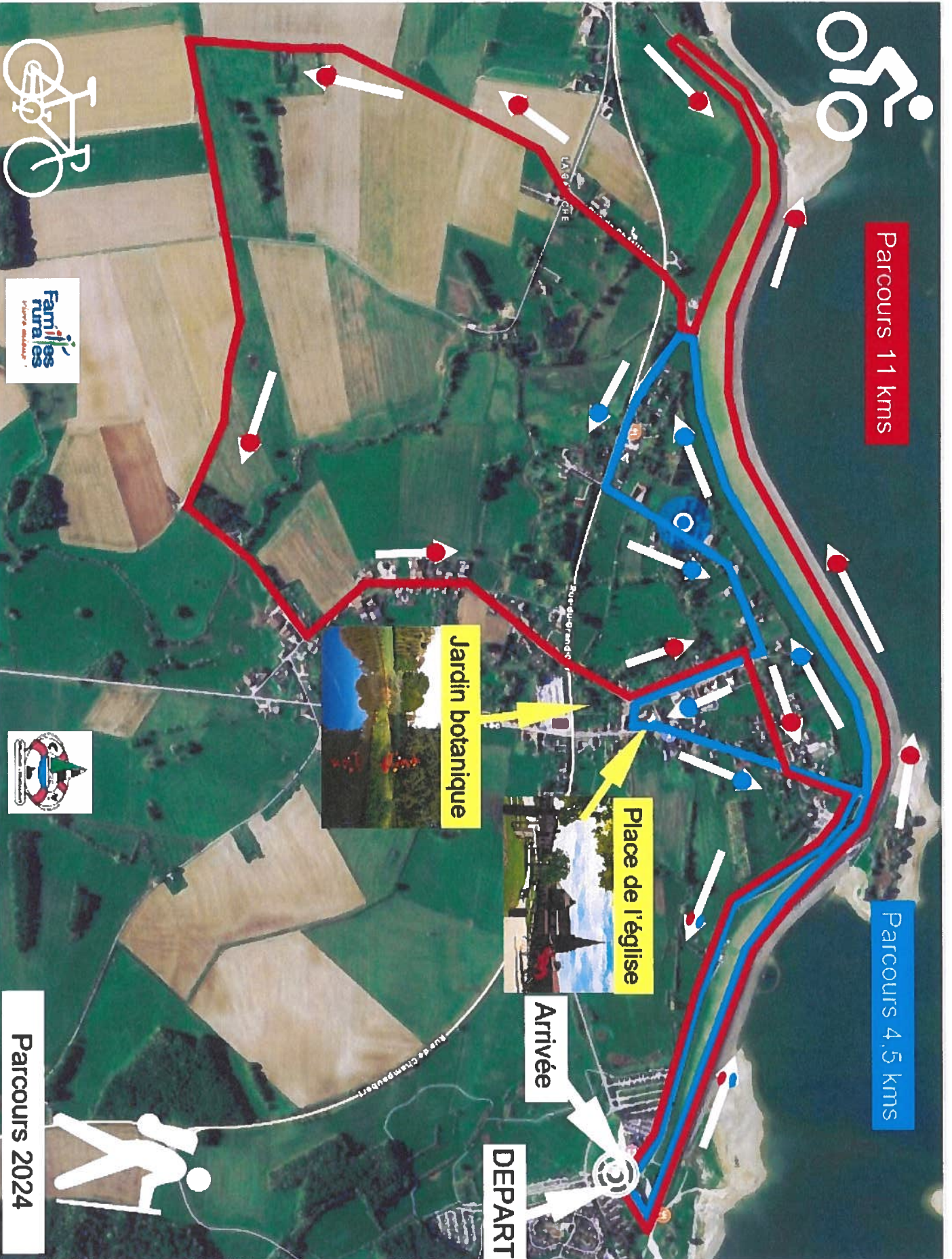




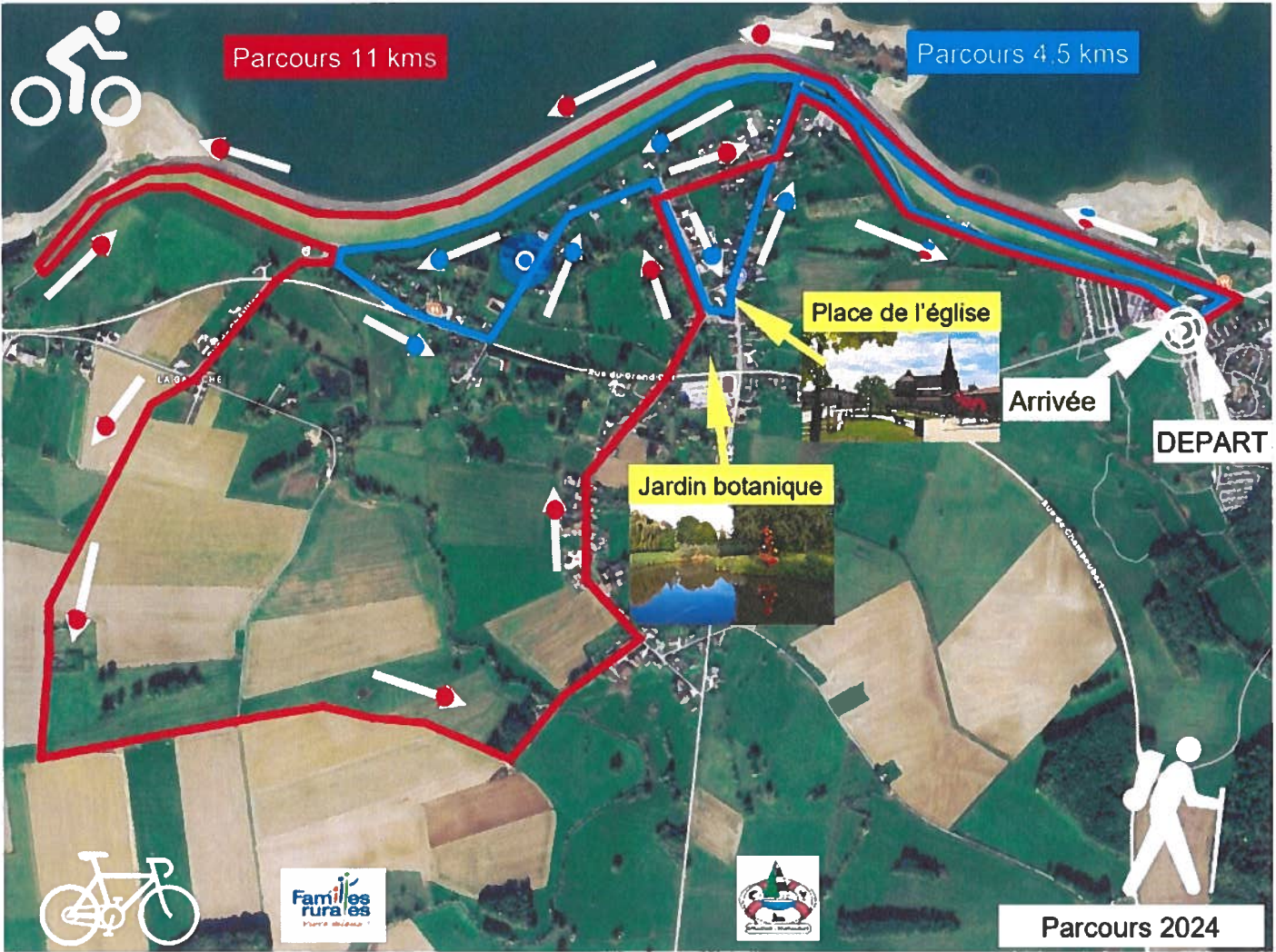
Parcours 11 kms

Parcours 4,5 kms



Parcours 2024





Parcours pédestre 4,5 km

Parcours 4,5 kms environ

Départ Station nautique devant l'Office du tourisme

Route sur digue 1 km

Chemin au bas de la digue 1 km

Rue de Chatillon 0,2 km

Rue du Bocage 1 km

Rue de Chantecoq 0,2 km

Rue du Lac 0,4 km

Retour au bas de la digue 0,8 km

Arrivée devant l'Office du tourisme Station nautique

Parcours pédestre 11 km

Parcours des 11 kms

Départ Station nautique devant l'Office de tourisme.

Route sur digue vers le village de Giffaumont. environ 3 kms

Chemin au bas de la digue; 1 km

Rue de Chatillon ; 0,5km

Chemin des champs 3 kms

Rue du bois 0,5km

Rue du Lavoir 0.2km

Rue de Chantecoq 0,3km

Rue de la Croix 0,3km

Rue du Lac 0,2 km

Chemin au bas de la digue 2 kms

Arrivée devant l'Office du tourisme de la Station Nautique.

FESTIVAL du VELO à GIFFAUMONT

DEPART / ARRIVEE MAISON DU I.A.C.

Giffaumont-Champaubert

015 (B)

015 (B)

015 (B)

015 (B)

015 (B)

015 (B)

015 (B)

015 (B)

Regroupement itinéraire

Point Sécurité

VTT 15 KMS

Bifurcation itinéraire 1

VTT 45 KMS

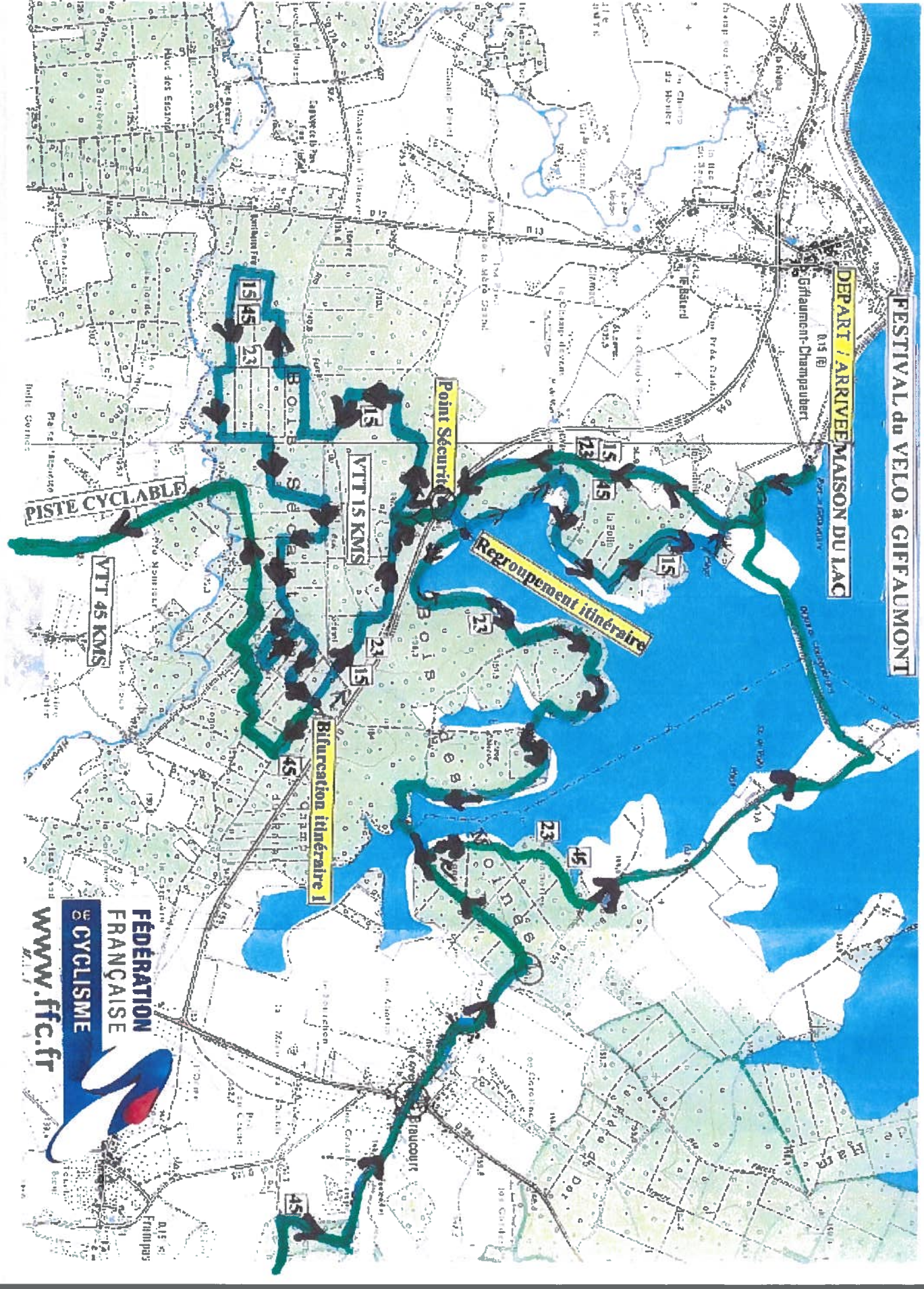
PISTE CYCLABLE

FÉDÉRATION FRANÇAISE DE CYCLISME

www.ffc.fr

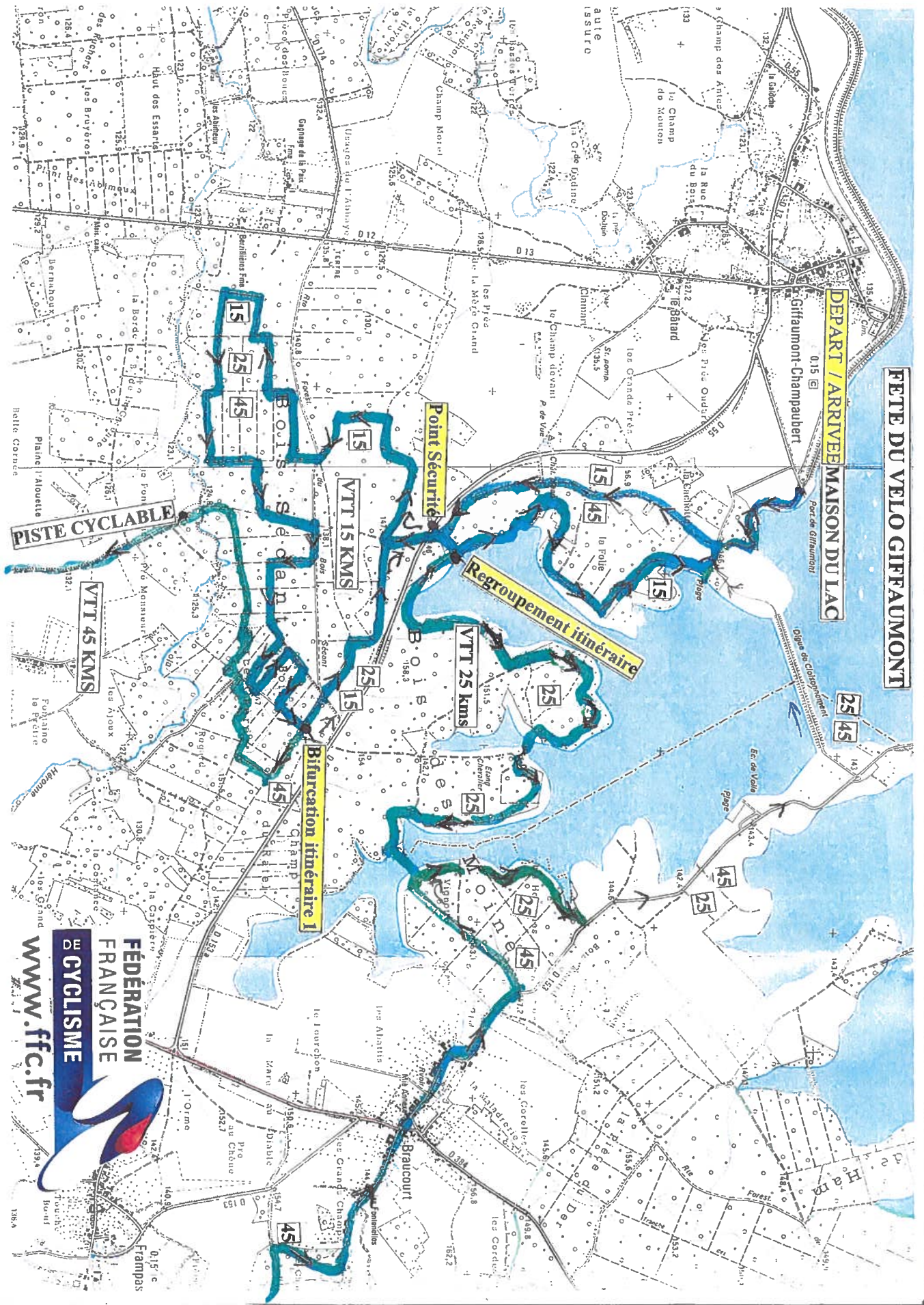


015 (B)
Fronpus



FETE DU VELO GIFFAUMONT

DEPART / ARRIVEE MAISON DU LAC



FÉDÉRATION
FRANÇAISE
DE CYCLISME
www.ffcf.fr



Parcours VTT 25 km

Départ :

Maison du Lac à Giffaumont Parcours en détails: Voir carte

- Parcours VTT du Site VTT FFC permanent N°37 Lac du Der
- Piste Cyclable jusqu'à la traversée de la D55 entre Giffaumont et la D384
- Parcours permanent balisé Bois Secant
- Traversée D55 au même endroit (vers la base de ski nautique
- Bois des Moines jusqu'à la D153 en face du Bois Regard
- à Gauche, D 153 jusqu'à La Belle Maison
- Digue de cloisonnement vers Giffaumont sur la Piste Cyclable jusqu'à la Maison du Lac.

Arrivées :

Maison du Lac à Giffaumont

Parcours VTT 42 km

Départ :

Maison du Lac à Giffaumont

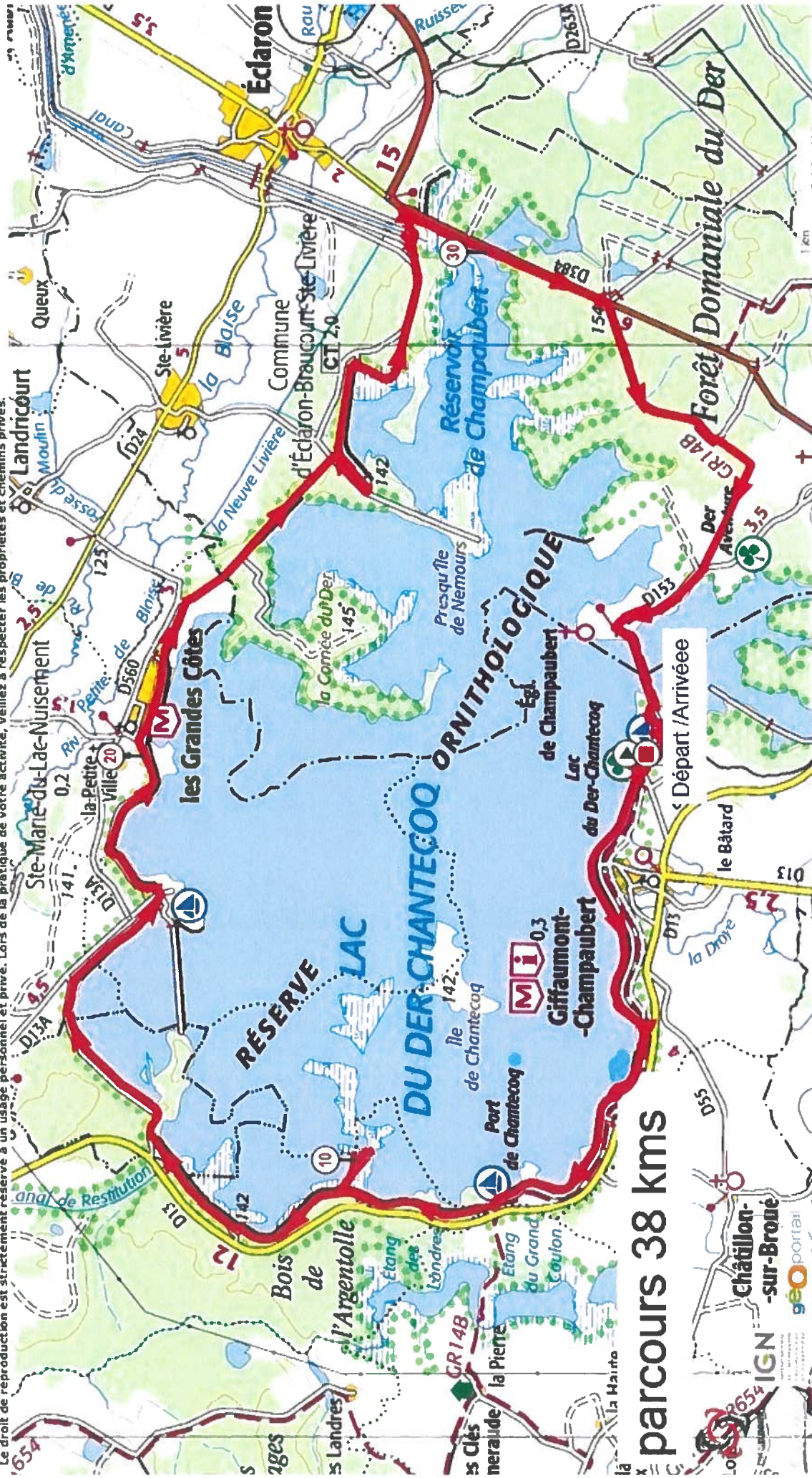
Parcours en détails: Voir carte

- Parcours VTT du Site VTT FFC permanent N°37 Lac du Der
- Piste Cyclable jusqu'à la traversée de la D55 entre Giffaumont la D384
- Parcours permanent balisé Bois Secant
- Bois Berce Chère
- Piste Cyclable jusqu'à Montier en Der
- Traversée de la D384 en haut de la côte
- Avenue des Tuileries
- Chemin du Chêne l'Apostole
- Parcours balisé permanent Site VTT FFC N°37
- Traversée de la D153 (ancien passage à niveau entre Frampas et Voillecomte)
- Vers Etang de Jay passage GR24b
- Braucourt traversée de la D384 au centre du village - tout droit - rue du Lac D153
- à gauche sentier Bois des Moines
- à droite bord du Lac
- Arrivée sur le D153 jusqu'à "La Belle Maison"
- Digue de cloisonnement vers Giffaumont sur la Piste Cyclable jusqu'à la Maison du Lac.

Arrivées :

Maison du Lac à Giffaumont

Le droit de reproduction est strictement réservé à un usage personnel et privé. Lors de la pratique de votre activité, veillez à respecter les propriétés et chemins privés.



parcours 38 kms



**MONTIER EN DER
CYCLOTOURISME**

UCV FRIGNICOURT

SAMEDI 1er juin 2024

FETE DU VELO A GIFFAUMONT

CIRCUIT ROUTE 38KM

(TOUR DU LAC PAR PISTE CYCLABLE)

Maison du Lac Giffaumont - Piste cyclable route sur digue - Port de Chantecoq - Presqu'île de Larzicourt Nuisement - Sainte Marie du Lac - Route Forestière - Passerelle sur canal - Piste cyclable (D153a) Passerelle sur digue - bassin sud - Maison du Lac.

Merci de votre participation BONNE ROUTE ...

N° Téléphone :

Organisateur : 06 11 66 74 02

Samu : 15

Pompiers : 18

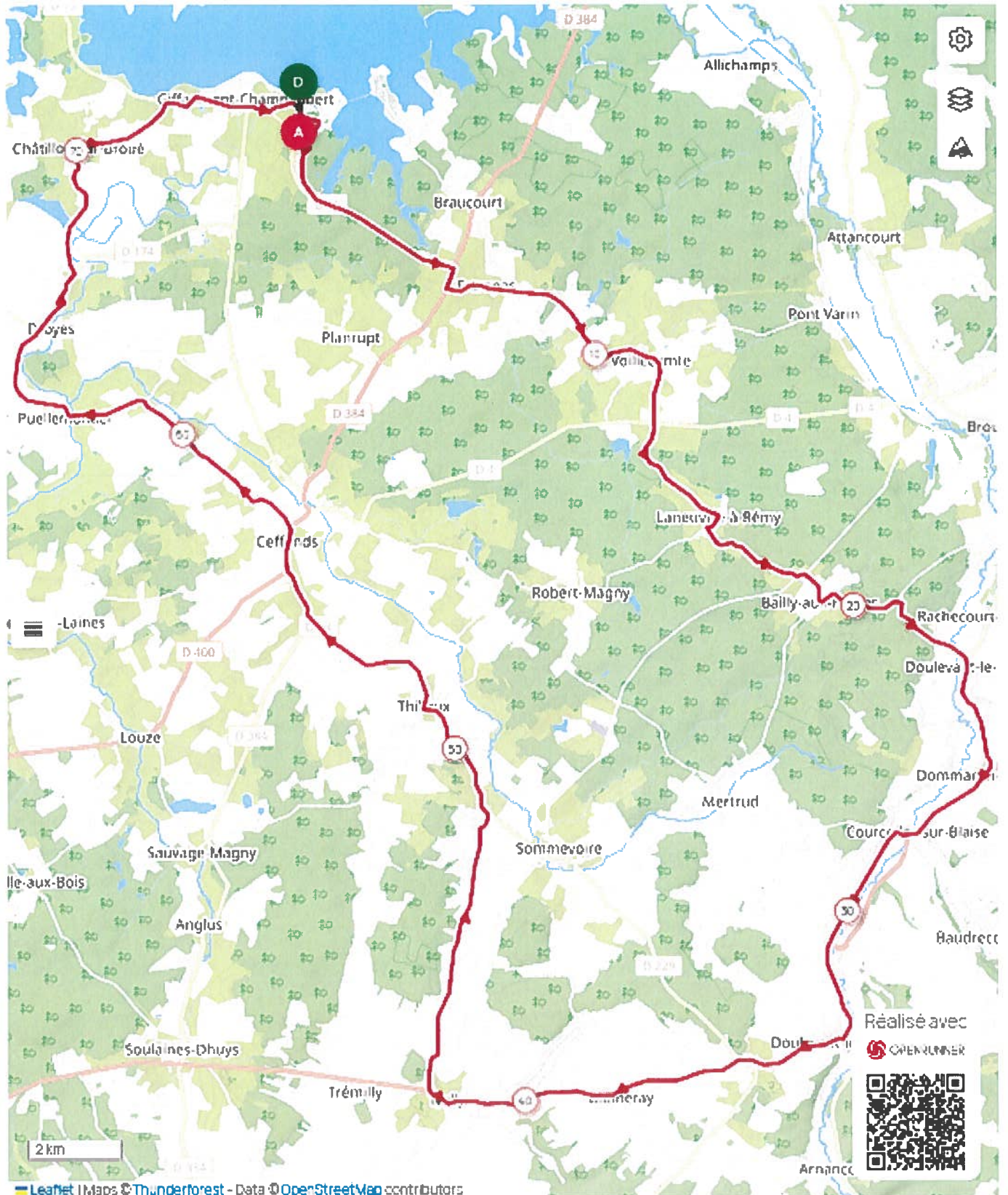
Gendarmerie : 17

Une randonnée cyclotourisme n'est pas une compétition. Pas de classement.

Respect strict du code de la route

Port du casque conseillé, obligatoire pour les mineurs qui doivent être accompagnés par un adulte responsable.

Nous profitons de la nature, respectons-la.



Le droit de reproduction est strictement réservé à un usage personnel et privé. Lors de la pratique de votre activité, veuillez à respecter les propriétés et chemins privés et assurez-vous de la praticabilité du parcours.

MONTIER EN DER CYCLOTOURISME

UCV FRIGNICOURT

SAMEDI 1er JUIN 2024
FETE DU VELO à GIFFAUMONT
CIRCUIT ROUTE 75 km

Maison du Lac (direction Frampas par la piste cyclable)
Traverser la D384 DANGER
Frampas D153
Voillecomte D153 puis traverser la D4 et prendre la D184
Laneuville à Rémy gauche D184
Bailly aux Forges D184 puis à droite D223
Doulevant le Petit droite D2
Ville en Blaisois D2
Dommartin le Franc tout droit D60
Courcelles sur Blaise tout droit D60
Dommartin le St Père D60
Doulevant le Château D60
Villiers aux Chênes D60
Blumeray D60 RAVITAILLEMENT
Nully droite D113 puis gauche D198
Rozières gauche D13
Thilleux D13
La Grève droite D384
Ceffonds tout droit D173
Puellemontier droite D174
Droyes tout droit puis à gauche route de Chatillon
Chatillon sur Broué droite D55
Giffaumont Champaubert
Maison du Lac

N° Tél Organisateur : 06 11 66 74 02

Fléchage: FV

Samu : 15

Pompiers : 18

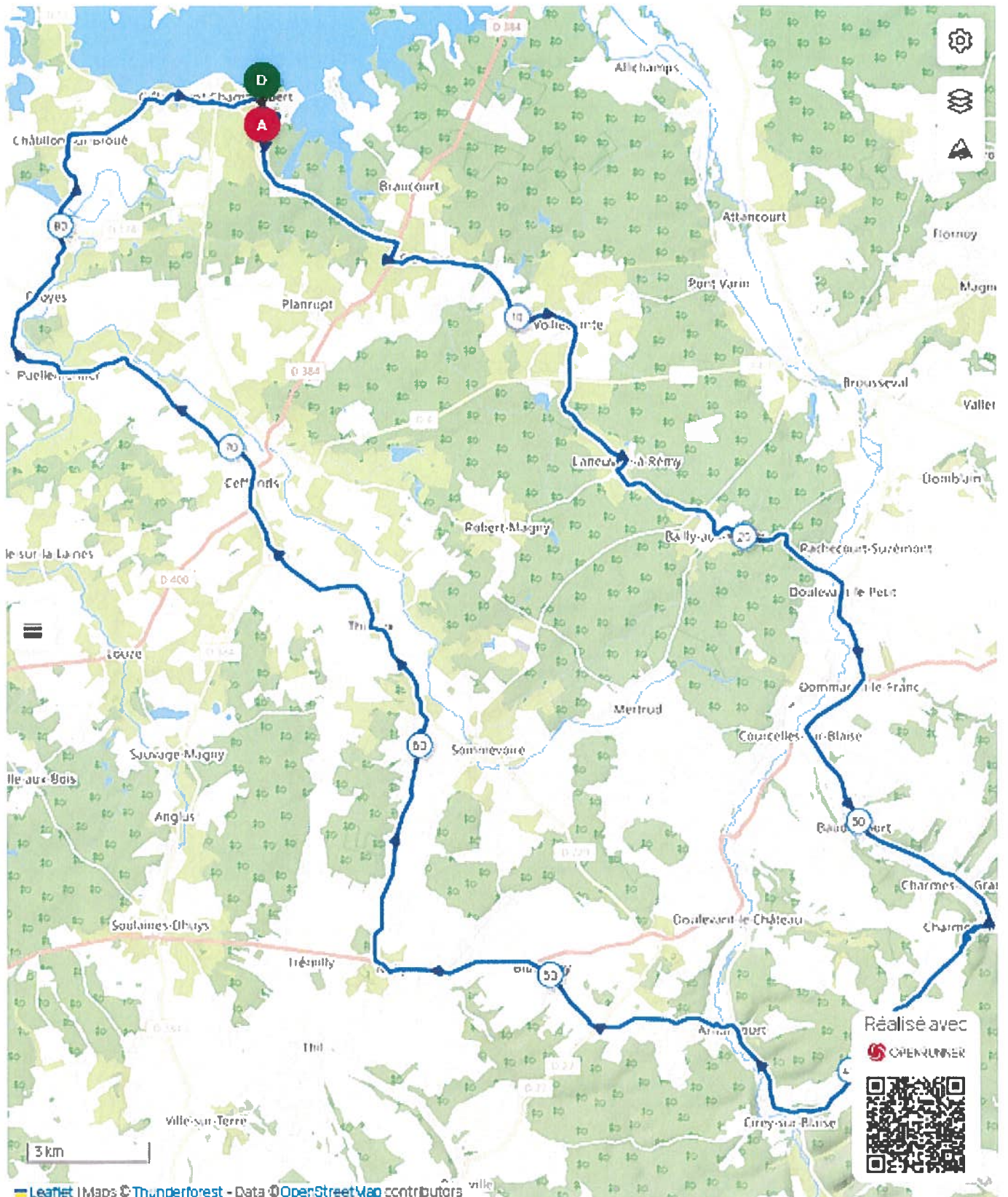
Gendarmerie : 17

Une randonnée cyclotouriste n'est pas une compétition. Pas de classement.

Respect strict du code de la route

Port du casque conseillé, obligatoire pour les mineurs qui doivent être accompagnés par un adulte responsable.

Nous profitons de la nature, respectons-la.



Le droit de reproduction est strictement réservé à un usage personnel et privé. Lors de la pratique de votre activité, veuillez à respecter les propriétés et chemins privés et assurez-vous de la praticabilité du parcours.

MONTIER EN DER CYCLOTOURISME

UCV FRIGNICOURT

SAMEDI 1er JUIN 2024
FETE DU VELO à GIFFAUMONT
CIRCUIT ROUTE 90 km

Maison du Lac (direction Frampas par la piste cyclable)
Traverser la D384 **DANGER**
Frampas D153
Voillecomte D153 puis traverser la D4 et prendre la D184
Laneuville à Rémy D184
Bailly aux Forges D184 puis à droite D223
Doulevant le Petit droite D2
Ville en Blaisois D2
Dommartin le Franc tout droit D60
Courcelles sur Blaise gauche D13
Baudrecourt D13
Charmes la Grande D13
La Chapelle droite D126
Charmes en l'Angle D126
Cirey sur Blaise droite D2
Arnancourt gauche D227
Himbercin
Blumeray gauche D60 **RAVITAILLEMENT**
Nully droite D113 puis gauche D198
Rozières gauche D13
Thilleux D13
La Grève droite D384
Ceffonds tout droit D173
Puellemontier droite D174
Droyes tout droit puis à gauche route de Chatillon
Chatillon sur Broué droite D55
Giffaumont Champaubert
Maison du Lac

N° Tél Organisateur : 06 11 66 74 02

Fléchage: FV

Samu : 15

Pompiers : 18

Gendarmerie : 17

Une randonnée cyclotouriste n'est pas une compétition. Pas de classement.

Respect strict du code de la route

Port du casque conseillé, obligatoire pour les mineurs qui doivent être accompagnés par un adulte responsable.

Nous profitons de la nature, respectons-la.